

116 sociale huurwoningen

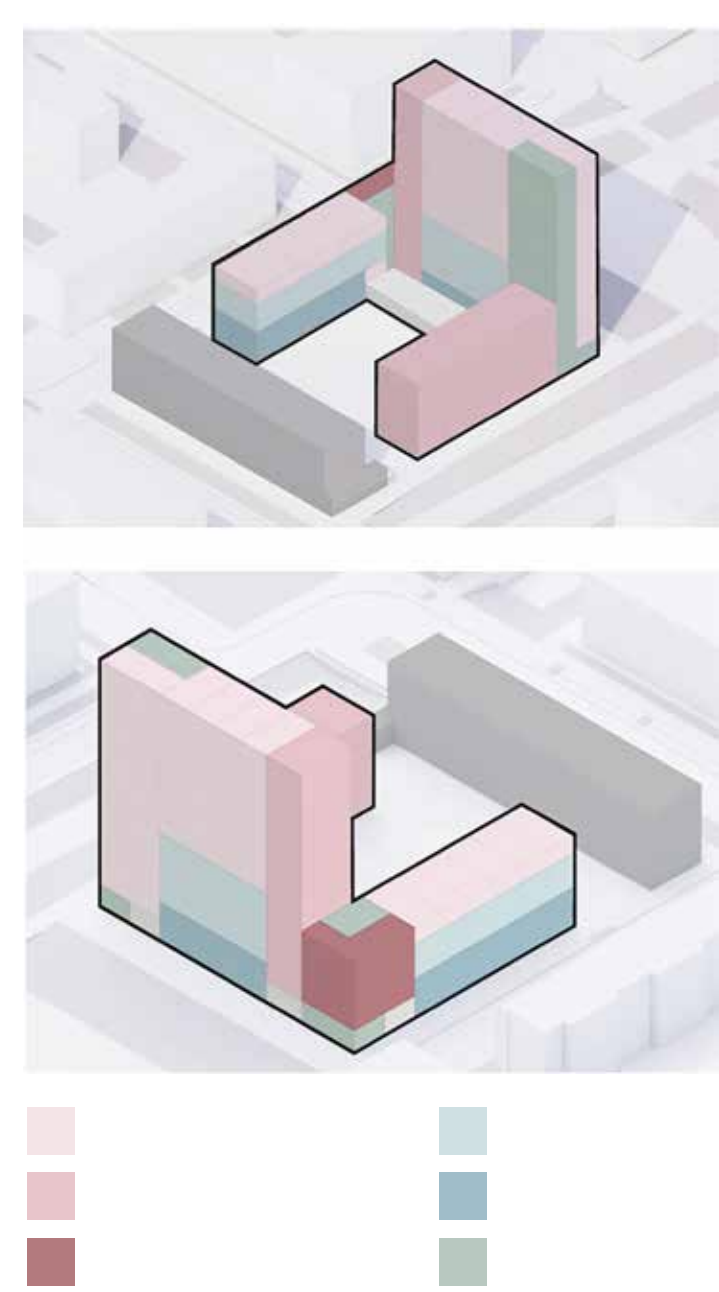
Dreven 1b

DE
DREVEN
GAARDEN
ZICHTEN
DEN HAAG



Wat komt er?

- 93 appartementen, 2/3/4 kamer, 52 – 85 m²
 - 23 maisonettes, 4/5 kamers, aparte keuken, 81 - 104 m²
- > Veel grote woningen voor gezinnen
 - > Wonen bij het Pagepark
 - > Groene binnentuin op begane grond
 - > Parkeren in gebouw Dreven 1d



Planning

- ✓ Omgevingsvergunning is verleend
- ✓ Oude woningen zijn gesloopt
- > 2026 voorbereidingen om te kunnen bouwen
- > Eind 2026 / begin 2027: geplande start bouw (afhankelijk van bezwaar- en beroepsprocedures)
- > Bouwtijd: ca. 2 jaar
- > Eind 2028 / begin 2029: geplande oplevering

Staedion 


VREDE EN RECHT
Den Haag

heijmans

Gebouw voor parkeren en bedrijven

Dreven 1d



Wat komt er?

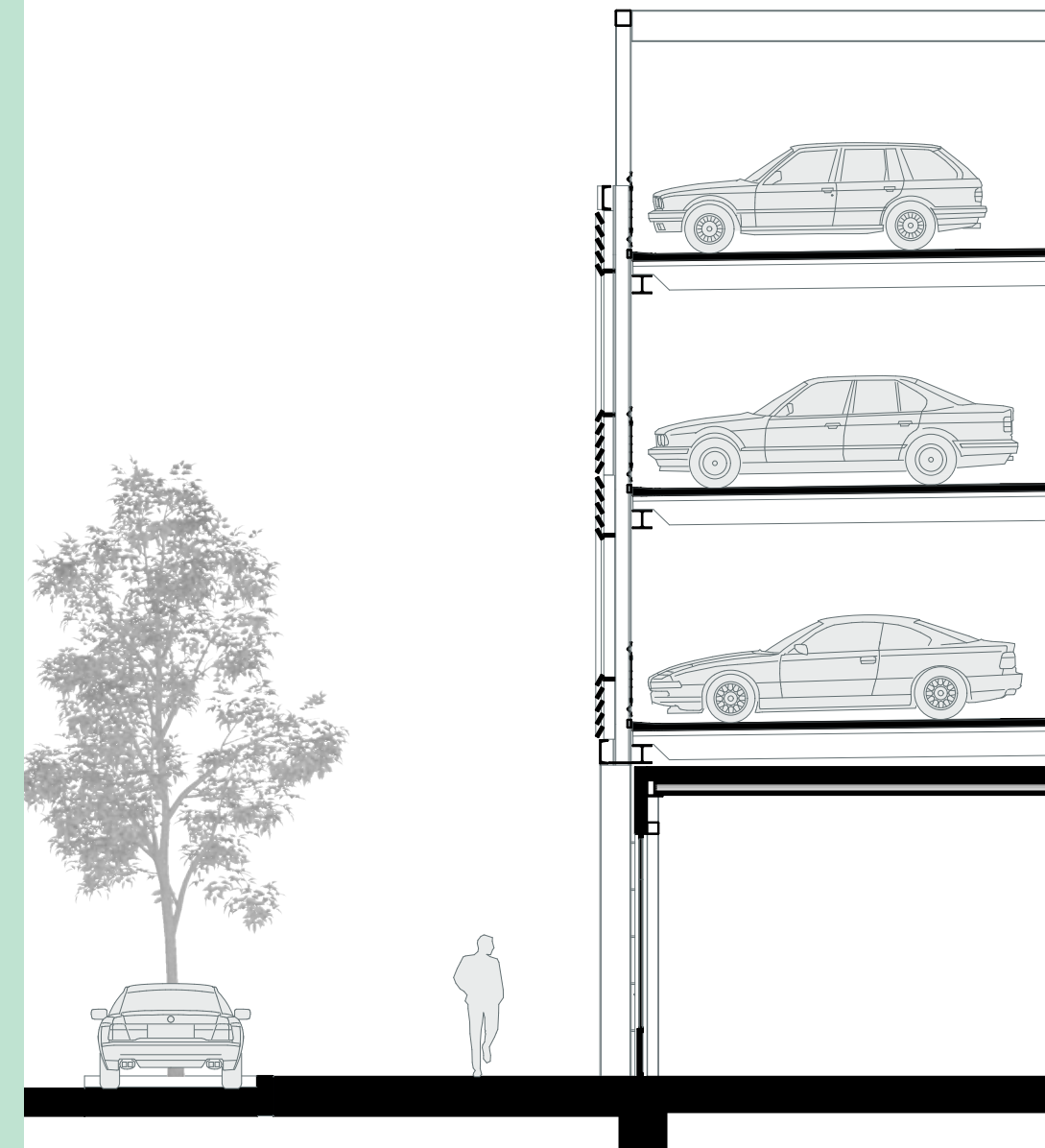
Parkeren voor bewoners van de nieuwbouw

Ruimte voor maakbedrijven zoals: drukkerij, timmerbedrijf, fietswerkplaats, loodgieter etc.

Groen dak voor wateropvang en prettig uitzicht bewoners Melis Stokelaan.



De gevel houdt het licht van de koplampen tegen



Planning

- ✓ Omgevingsvergunning is verleend
- ✓ Oude woningen zijn gesloopt
- > 2026 voorbereidingen om te kunnen bouwen
- > Eind 2026 / begin 2027: geplande start bouw (afhankelijk van bezwaar- en beroepsprocedures)
- > Bouwtijd: ca. 1 jaar
- > Eind 2027 / begin 2028: geplande oplevering

De planning kan nog veranderen.



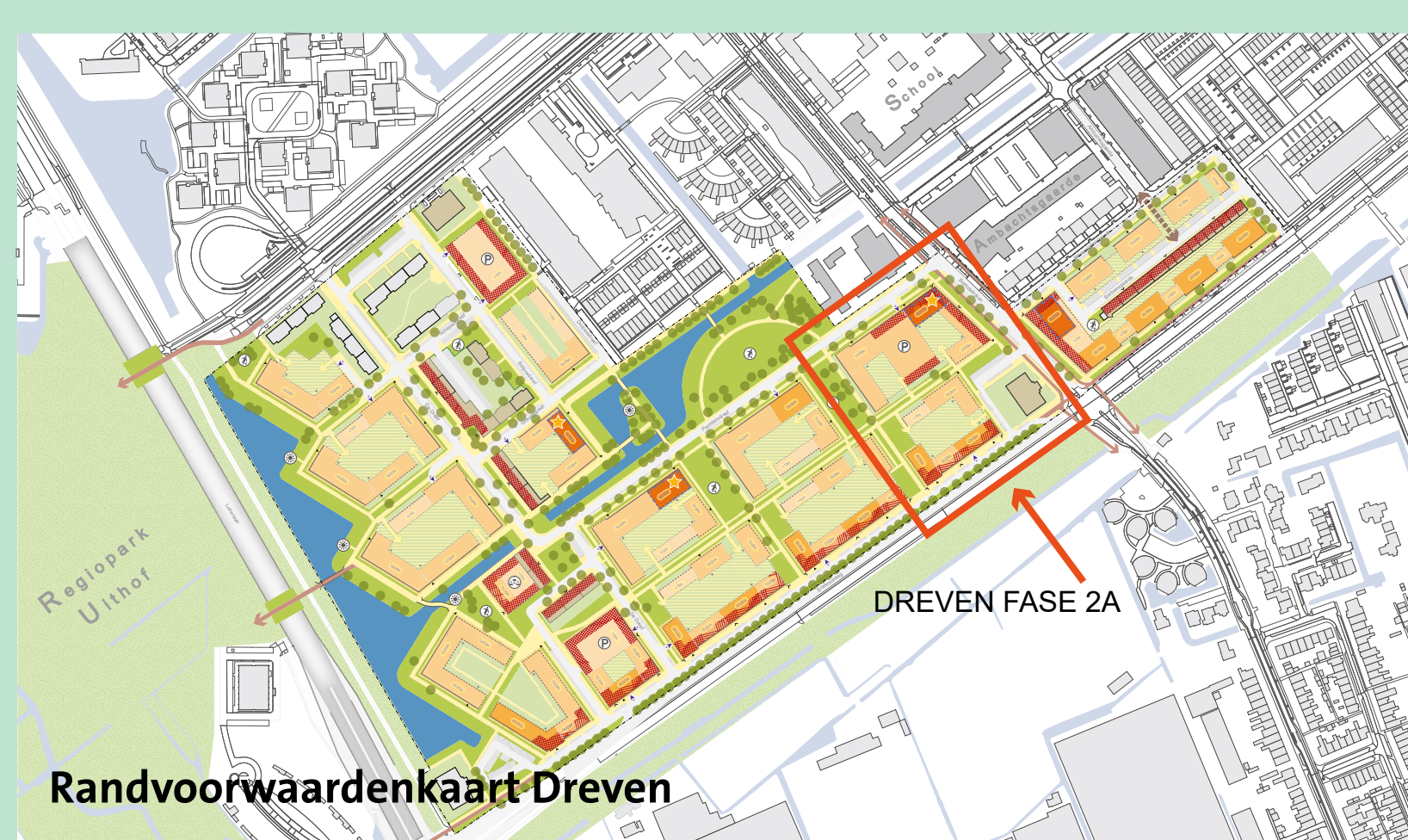
Woningen, zorgcentrum en meer

Dreven 2a



Wat komt er?

- ca. 370 woningen (220 sociale huur, 110 middenhuur, 40 koop)
- Parkeergebouw
- Zorgcentrum ca. 1500m²
- Andere voorzieningen ca. 1300 m²



Planning

- ✓ 2025: start project, kennismaking architect, keukentafelgesprekken, sociaal plan, huisbezoeken
- ✓ 2026: actiegebied (bewoners verhuizen met urgentie)
- > 2026: schetsontwerp wordt gemaakt
- > 2026: bewoners geven mening
- > 2027: uitwerken ontwerp, bewoners geven mening, start sloop
- > 2028: ontwerp klaar, aanvraag omgevingsvergunning, start bouw, bouwtijd: ca. 2,5 jaar
- > 2031: start verhuur, oplevering en inrichting buitenruimte

De planning en het programma kunnen nog veranderen.



Uitwerking openbare ruimte

Dreven

Tussen Pagepark en
Melis Stokelaan



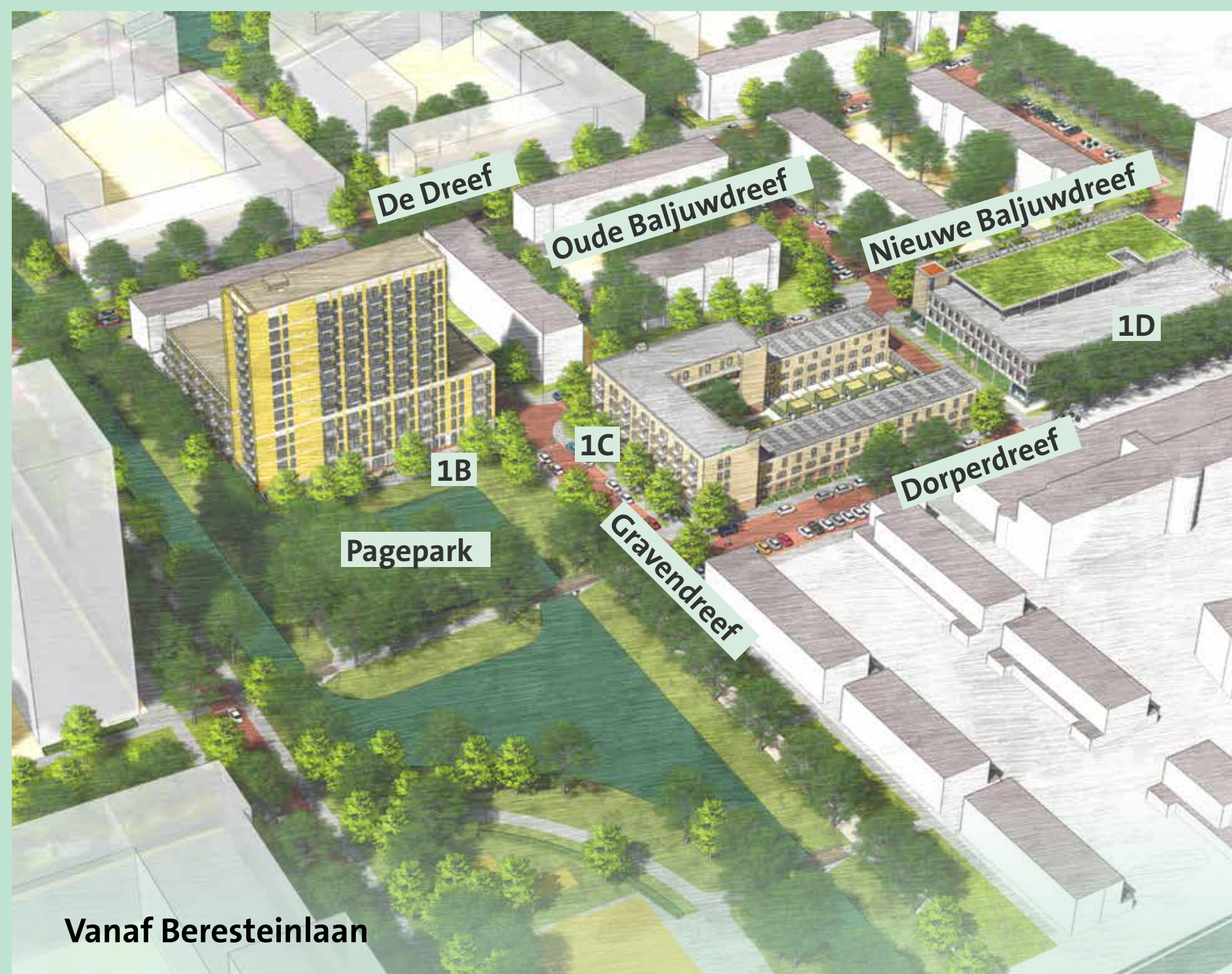
Uitbreiding Pagepark met water en groen



Voetpad langs Dreven 1b met zicht op Pagepark

Openbare ruimte Dreven 1

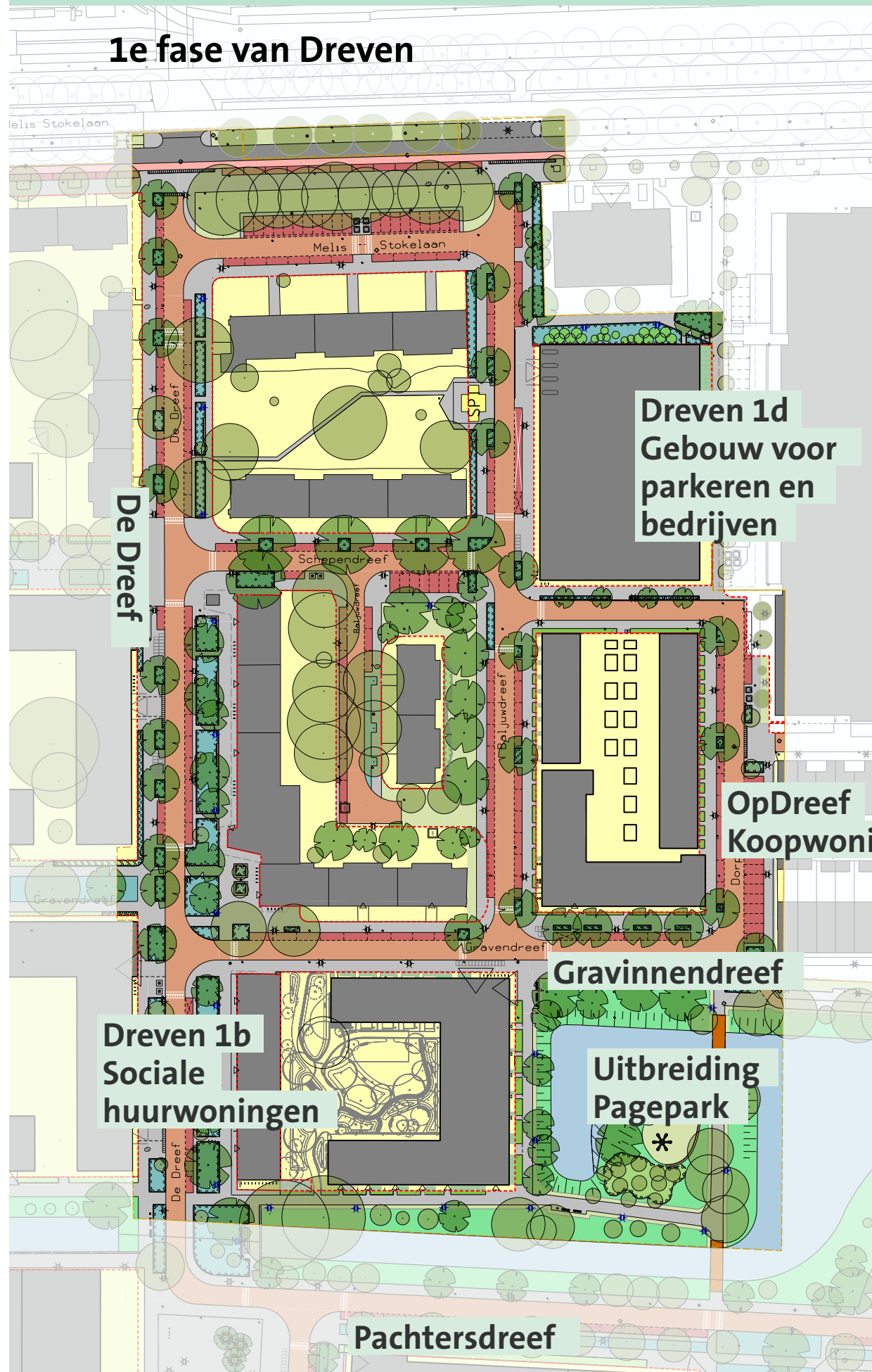
- Tussen Pachtersdreef en Melis Stokelaan, tussen De Dreef en Dorpersdreef
- Met uitbreiding Pagepark met water en groen



Vanaf Beresteinlaan



Vanaf Melis Stokelaan



Baljuwdreef langs parkeergebouw Dreven 1d



Uitbreiding Pagepark
(zicht naar Dreven 1b en OpDreef)



Gravendreef aan het Pagepark



Hart van de buurt Ruimzicht

DE
DREVEN
GAARDEN
ZICHTEN
DEN HAAG



Ruimzicht

Ruimte voor ondernemen, ontmoeten & wonen

Wat komt er?

Type woningen

> 76 sociale huur appartementen (2 en 3 kamer)

Voorzieningen

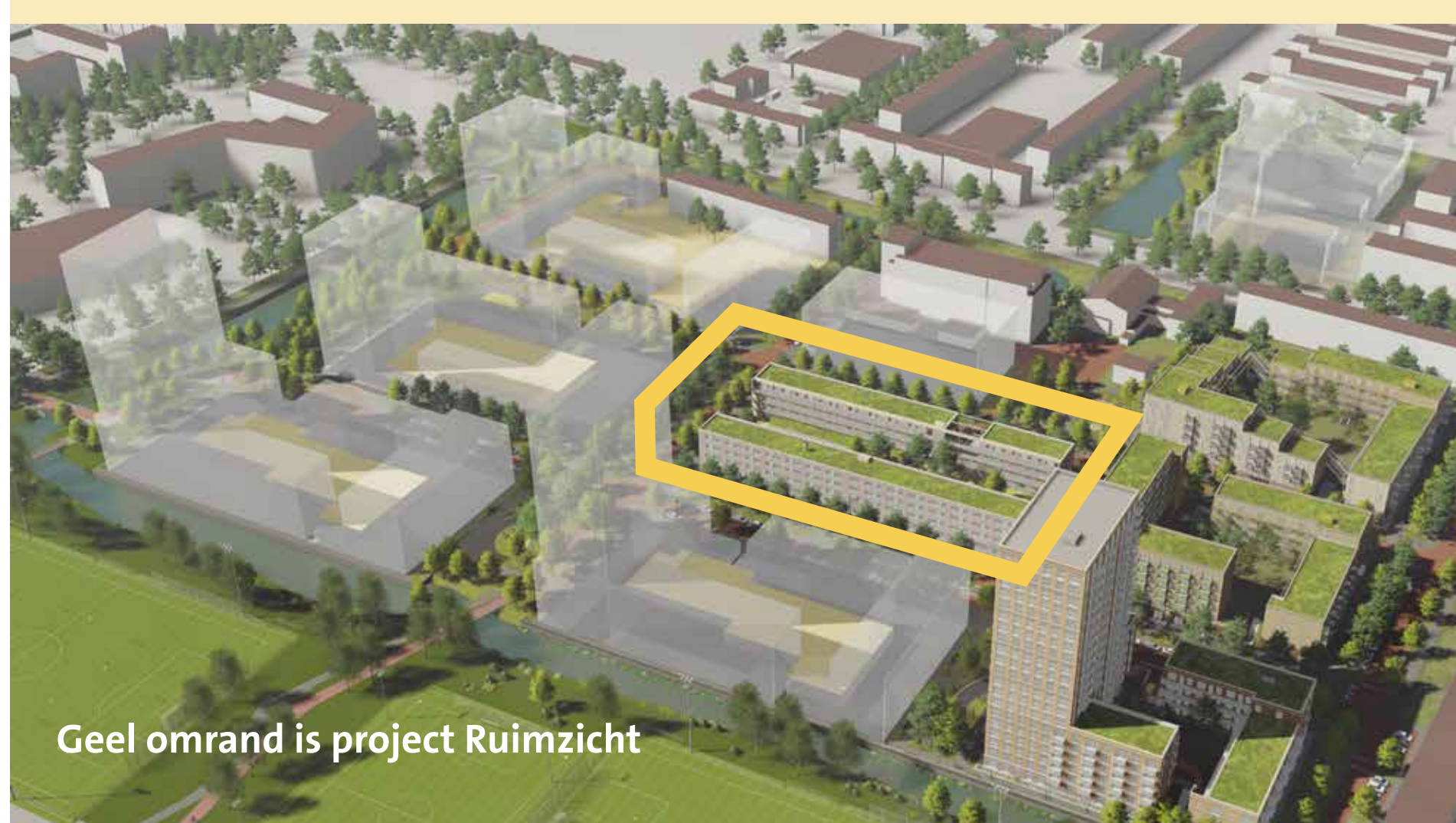
> Kleine bedrijven – maken, ontmoeten, bewegen

Buurttuin

> Ontmoeten en activiteiten voor en door de buurt



Hoek Vijverzicht - Ruimzicht



Geel omrand is project Ruimzicht



Definitief ontwerp - Het Zicht winkels en wonen

Planning

- ✓ Ontwerp is klaar
- ✓ Omgevingsvergunning is aangevraagd
- ✓ Oude bebouwing is gesloopt
- > 2026 Voorbereidingen om te kunnen bouwen
- > 2027: Start bouw
- > Bouwtijd: ca. 20 maanden
- > 2029: Oplevering
- > 2029: Ondernemers keren terug (nu tijdelijk verplaatst)

De planning kan nog veranderen.

Buurttuin Ruimzicht

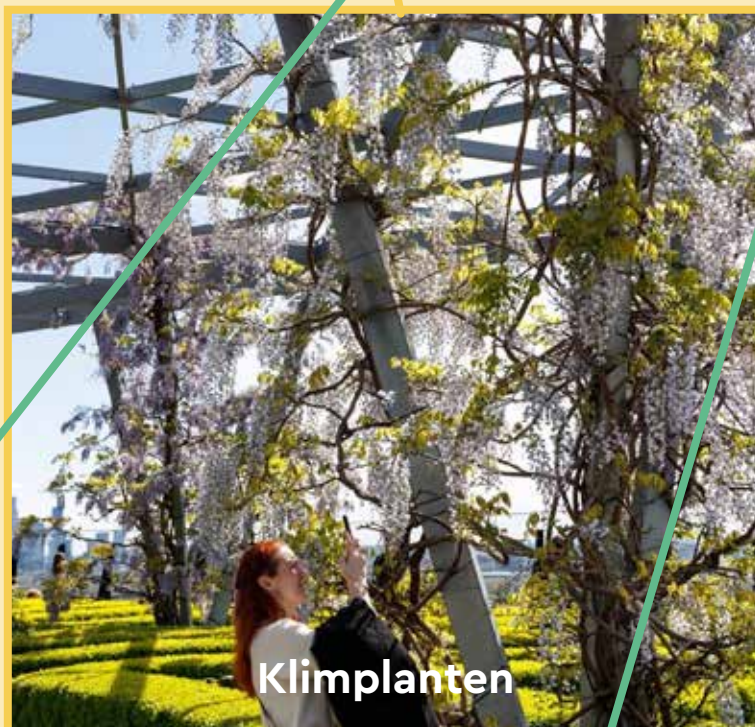
DE
DREVEN
GAARDEN
ZICHTEN
DEN HAAG



Definitief ontwerp - Ingang Buurttuin vanaf Vijverzicht



- Legenda**
- Verharding**
 - Betonstraatsteen 15x15, halfsteenverband, Breccia bianco 630
 - Trottoirtegels 30x30, halfsteenverband, grijs
 - Halfverharding, Koers kleur geel/natuur
 - Vlonderpad (zie detail)
 - Opsluitband 10cm, grijs
 - Verzinkt staal borderrand
 - Beplanting (zie beplantingsplan)**
 - Gemaaid gras
 - Kruidrijk gras
 - Vaste planten
 - Klimplanten
 - Daktuin
 - Hoevelers
 - Nieuwe bomen
 - Nieuwe meerstammige bomen
 - Bestaande bomen
 - Inrichtingselementen**
 - Fietssteun straatmeubilair
 - Buiten Zitbank model Canapé, Model CA 2200, Erdi o.g.
 - Buiten Picknickset - model Canapé Picknick, 2200, Erdi o.g.
 - Speelboom ontschorst, 500x180x150, Speelmaatje o.g.
 - Veldkeien, 60-100, Speelmaatje o.g.
 - Doodhout, ecologisch element
 - Horeca terras
 - Insectenhotel, ecologisch element
 - Overige**
 - Plangrens





Wonen aan het park Zichten 2



Vanaf Hengelolaan

Wat komt er?

- 187 sociale huurwoningen , 1/2/3/4-kamer appartementen
- 36 koopwoningen, 2/3/4-kamer appartementen, 4-kamer maisonnette
- Gezamenlijke binnentuin
- Hoogtes: 4 tot 20 verdiepingen, max 62 meter hoog



Vanaf buurtpark en sportpark



Via de nieuwe bruggen loop je zo het nieuwe buurtpark en het sportpark in.



Planning

- > Ontwerp van het bouwplan is in een afrondende fase
- > Zomer 2026: omgevingsvergunning wordt aangevraagd
- > Eind 2026: sloop start
- > Eind 2027: geplande start bouw
- > Bouwtijd ca. 2,5 jaar
- > 2030: geplande oplevering

De planning kan nog veranderen.



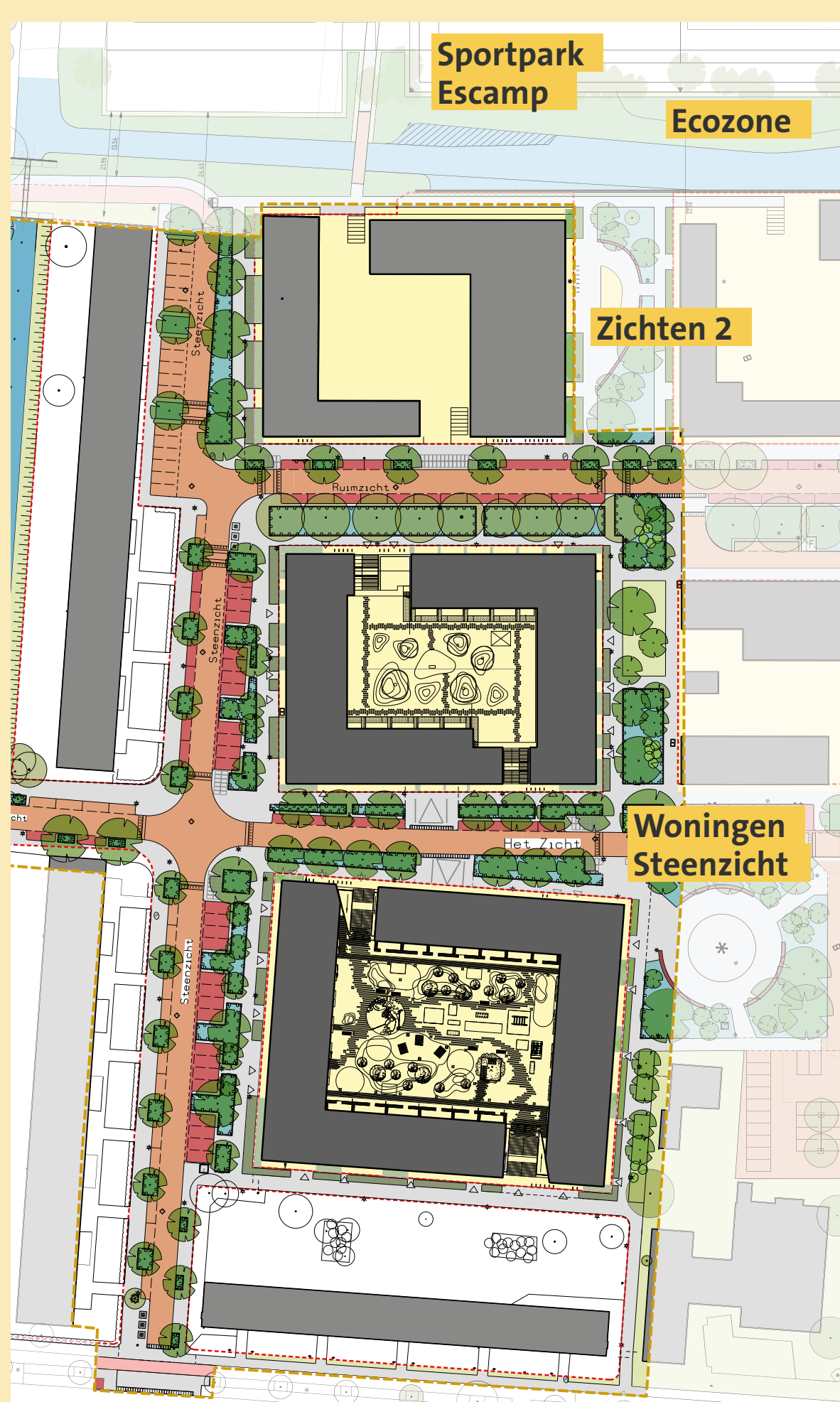
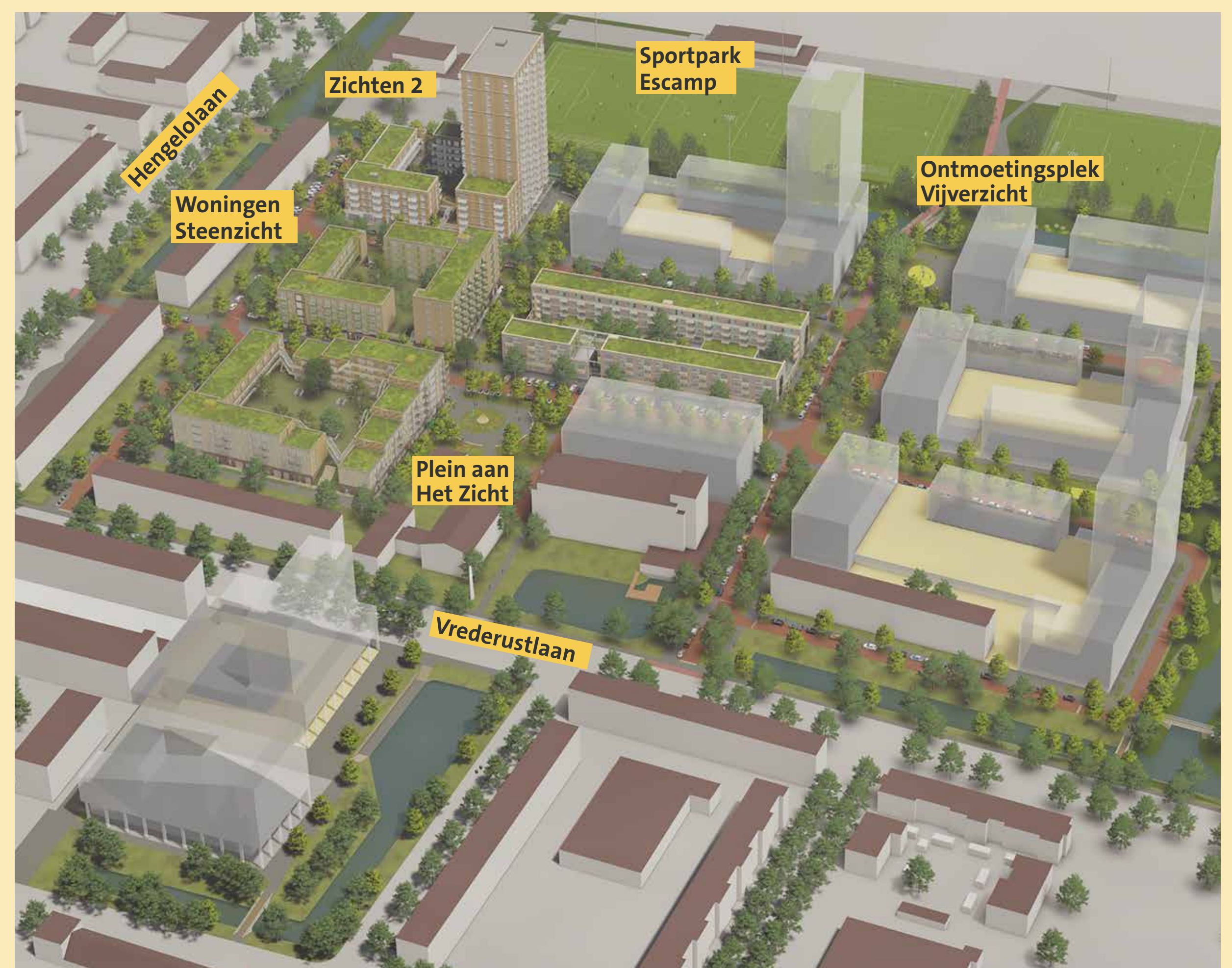
Zichten



Het Zicht (tussen Steenzicht 1a en 1b). Nieuwe inrichting vanaf begin 2027

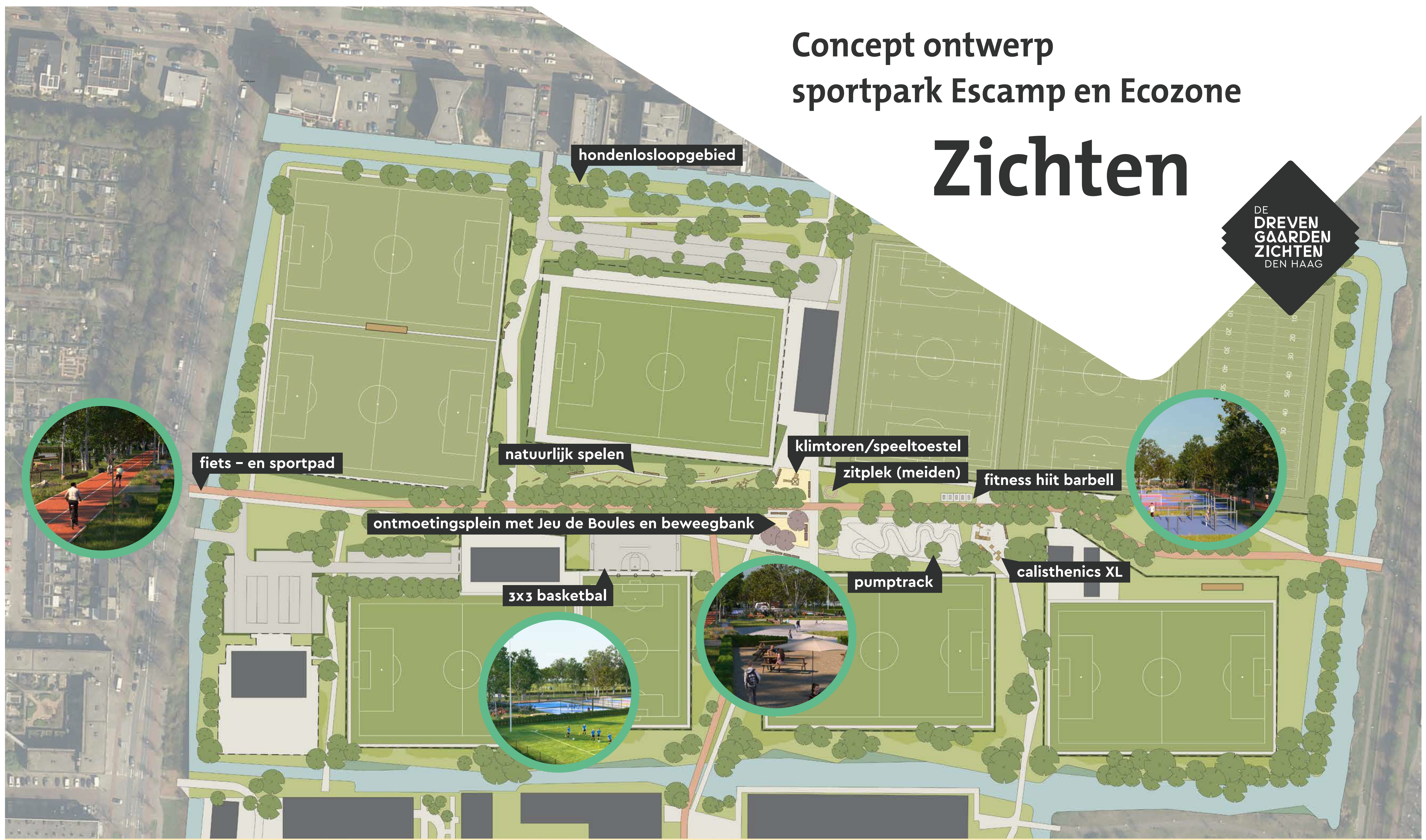
Wat komt er?

- Aanplant ecozone najaar 2026
- Riolvervanging fase 1 vanaf oktober 2026
- Definitieve inrichting eerste delen rondom Steenzicht vanaf begin 2027
- Voetgangersbruggen richting sportpark voorjaar 2027



Concept ontwerp
sportpark Escamp en Ecozone

Zichten



In het hart van Sportpark Escamp I komt een buurtpark voor sport, spelen en ontmoeten voor iedereen.



Ecozone tussen de Zichten en Sportpark Escamp, een groen en waterrijk gebied speciaal voor planten en dieren.



Brug naar sportpark



Ecozone, brug naar sportpark, project Zichten 2



Brug van sportpark naar de Zichten

Planning Sportpark
2025/2026: de buurt heeft meegedacht
2026: Inspraak en vaststelling
2027 - 2028: uitvoering werkzaamheden

Planning Ecozone
Najaar 2026: aanplant ecozone
Voorjaar 2027: aanleg twee voetgangersbruggen

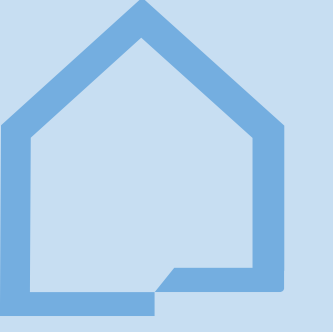
De planning kan nog veranderen.



Deze informatie is met zorg samengesteld. Alle getoonde informatie is vrijblijvend zodat aan deze gegevens geen rechten kunnen worden ontleend. Ook kan het zijn dat deze informatie aan verandering onderhevig is en mogelijk verouderde en onjuiste informatie bevat. Juni 2026.

Concept ontwerp gebouw

Gaarden 1



- 2 kamers
- 3 kamers
- 4 kamers
- 5 kamers
- voorzieningen



Hoek Erasmusweg en Vrederustlaan



Wat komt er?

- Gezamenlijke binnentuinen
- Parkeren onder de binnentuin
- Gemeenschappelijke ruimte

243 Sociale huurwoningen:

- > 235 Appartementen
- > 8 Maisonnettes

152 koopwoningen:

- > 125 Appartementen
- > 15 Maisonnettes
- > 12 eengezinswoningen



Zicht vanuit Schrijnwerkersgaarde



Zicht vanuit Schrijnwerkersgaarde



Poort Erasmusweg

Planning

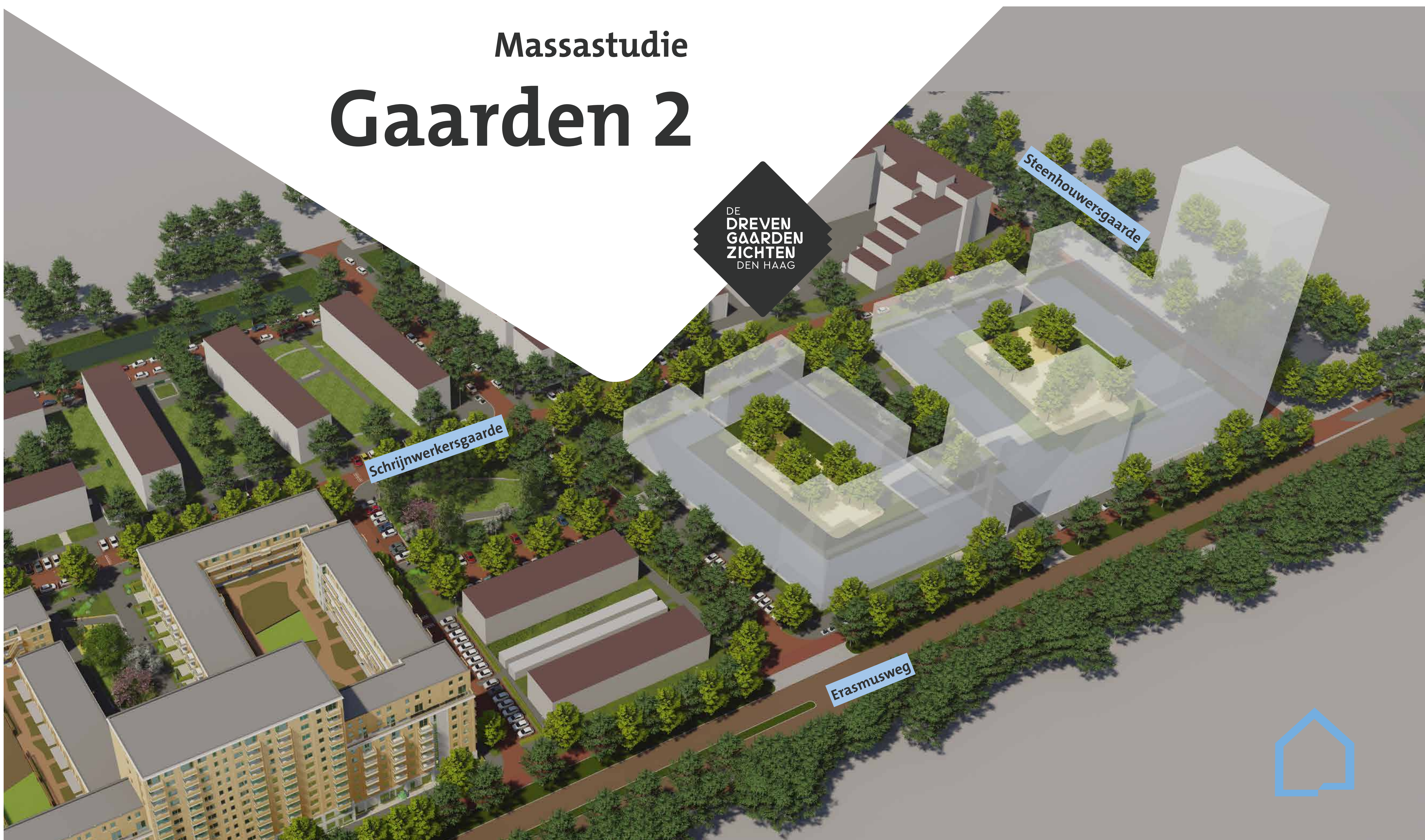
- ✓ Beginselplan (voorloper van de vergunning) is aangevraagd
- > Omgevingsvergunningaanvraag volgt dit najaar
- > Eind 2026: sloop start
- > Eind 2027: start bouw gepland
- > Bouwtijd is ca. 3 jaar
- > Vanaf 2030: geplande oplevering

De planning kan nog veranderen.



Massastudie Gaarden 2

DE
DREVEN
GAARDEN
ZICHTEN
DEN HAAG



Wat komt er?

- Gezamenlijke binnentuinen
- Parkeren onder de binnentuinen
- ca. 550 woningen

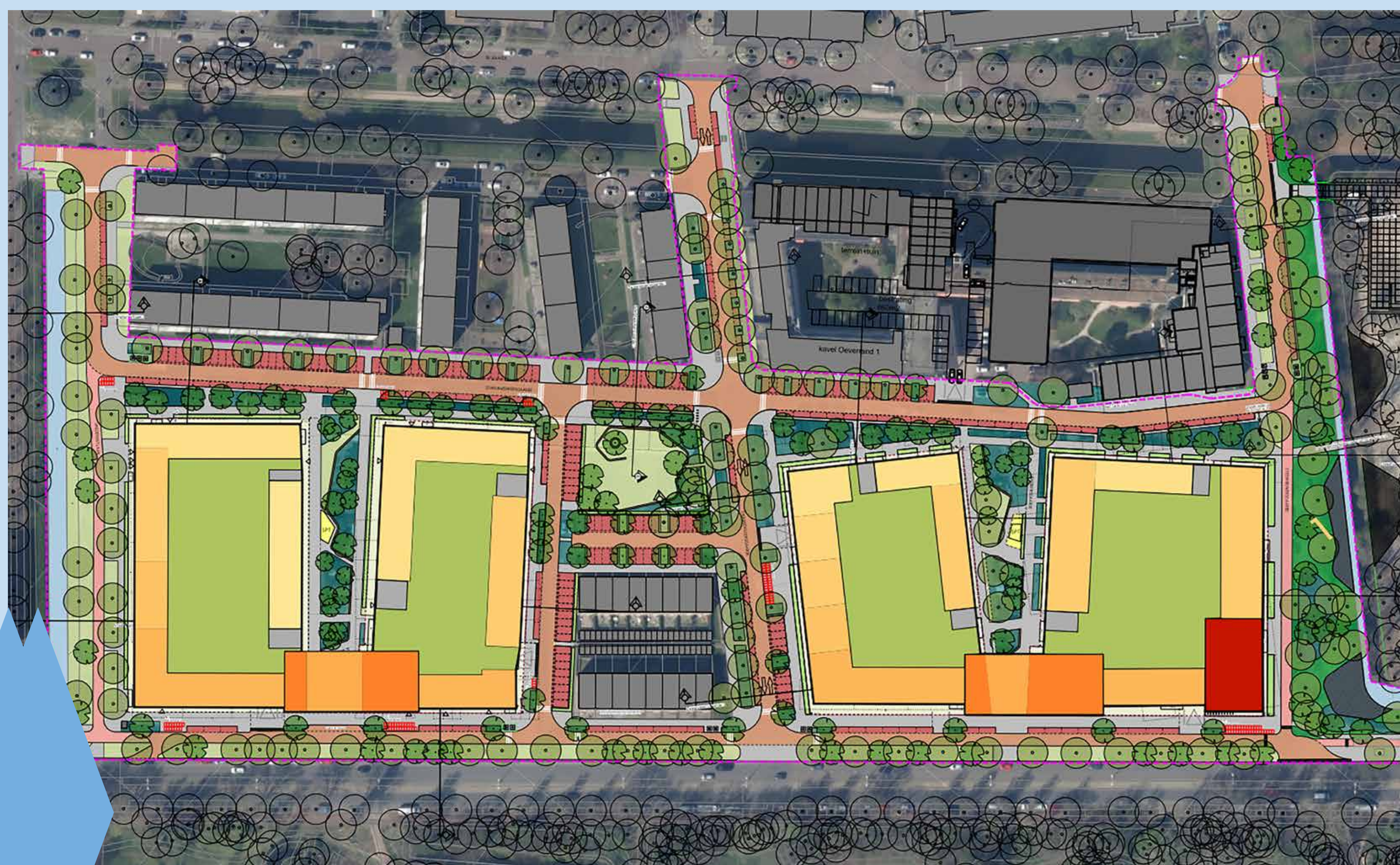
295 sociale huur
115 midden huur
55 vrije sector huur

55 bereikbare koop
30 vrije sector koop

Planning

- > 2026-2029: Ontwerpfase
- > 2028: sloop start
- > 2029: start bouw gepland
- > Bouwtijd: ca. 3 jaar
- > 2032: geplande oplevering

De planning kan nog veranderen.



Staedion 


VREDE EN RECHT
Den Haag

heijmans

Uitwerking openbare ruimte

Gaarden 1

DE
DREVEN
GAARDEN
ZICHTEN
DEN HAAG

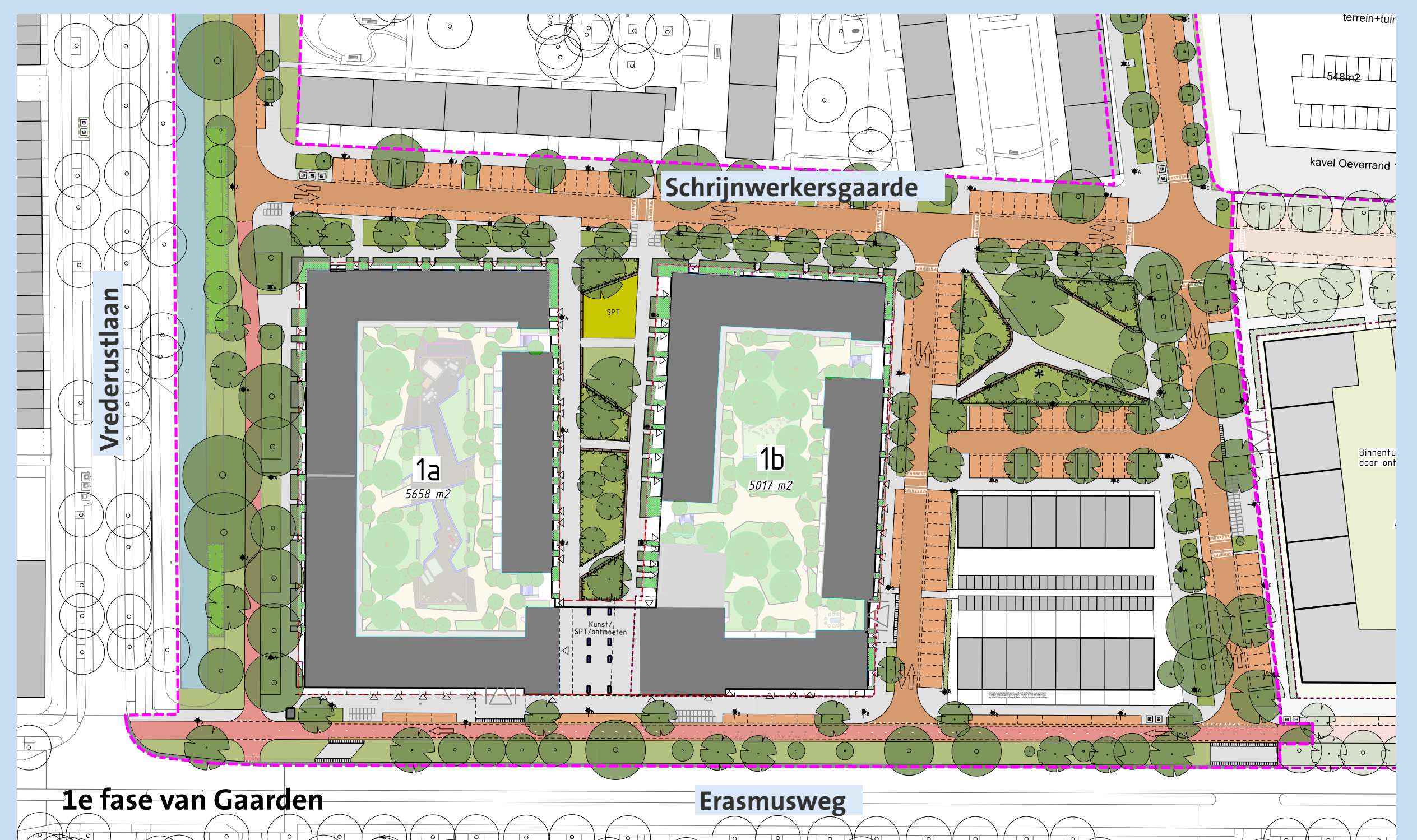


Buurtparkje aan de Schrijnwerkersgaarde

Openbare ruimte Gaarden 1

Tussen Erasmusweg en Schrijnwerkersgaarde, tussen Vrederustlaan en Zwaardvegersgaarde

- Parkje aan de Schrijnwerkersgaarde met ruimte voor spelen en ontmoeten
- Groen en ontmoeten tussen de twee woongebouwen



Nieuwe Zwaardvegersgaarde met nieuwbouw



Schrijnwerkersgaarde



Wij bouwen de komende jaren aan deze woningen, ruimte voor bedrijven, ontmoeten en parkeren.



Dreven 2a | Mix

- 220 sociaal
- 110 middenhuur
- 40 koop

Start bouw: 2029
Klaar: 2032

Dreven 1b | Sociaal

- appartement, 2/3/4 kamer, 52 – 85 m²
- 23 maisonnettes, 4/5 kamers, aparte keuken, 81 - 104 m²

Start bouw: eind 2026/ begin 2027. Afhankelijk van bezwaar- en beroepsprocedures.
Klaar: eind 2028/ begin 2029

OpDreef | Koop

- 47 appartement, 2/3 kamer, 52-67 m²
- 24 eengezinswoningen, 4 kamers (89 - ??? m²)

Start bouw: eind 2026/ begin 2027. Afhankelijk van bezwaar- en beroepsprocedures.
Klaar: eind 2028/ begin 2029

Dreven 1d

- Gebouw voor parkeren en kleine bedrijven

Start bouw: eind 2026 / begin 2027. Afhankelijk van bezwaar- en beroepsprocedures.
Klaar eind 2027 / begin 2028

Gaarden 1 | Mix

- 243 sociaal appartementen, 1/2/3/4/5 kamers, 32 – 108 m²
- 140 koopappartementen 1/2/3/4 kamers, 41 – 84 m²
- 12 koop eengezinswoningen, 5 kamers, ca. 102 m²

Start bouw: 2027
Klaar: 2030



Gaarden 2

- 295 sociaal
- 115 middenhuur
- 55 vrije sector huur
- 55 bereikbare koop
- 30 vrije sector koop

Start bouw: 2029
Klaar: 2032

Zichten 7

- Gebouw voor parkeren en kleine bedrijven

Start bouw: 2029
Klaar: 2030

Ruimzicht | Sociaal

- 76 appartementen, 1/2 kamers, 54 – 67 m²

Start bouw: 2027
Klaar: 2029

Steenzicht | Mix

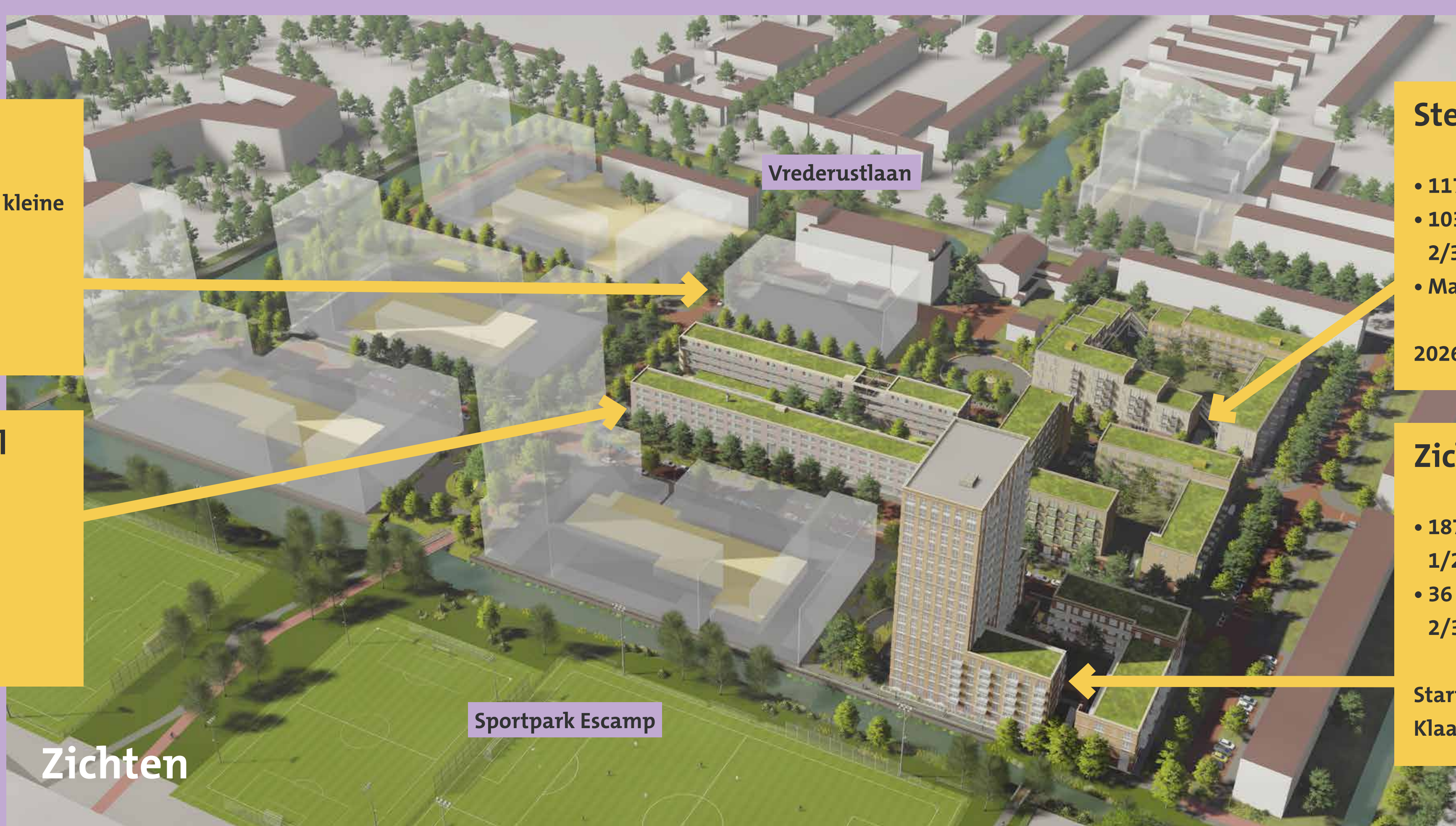
- 117 Sociale huur
- 103 Middenhuurappartementen, 2/3/4 kamers, 50 – 83 m²
- Maisonnettes, 4 kamers, 84 m²

2026 opgeleverd en verhuurd

Zichten 2 | Mix

- 187 sociale huurappartementen, 1/2/3/4 kamers, 35 – 81 m²
- 36 koopwoningen, 2/3/4 kamers, 52 – 85 m²

Start bouw: 2027
Klaar: 2030



Hoe werkt de terugkeergarantie?

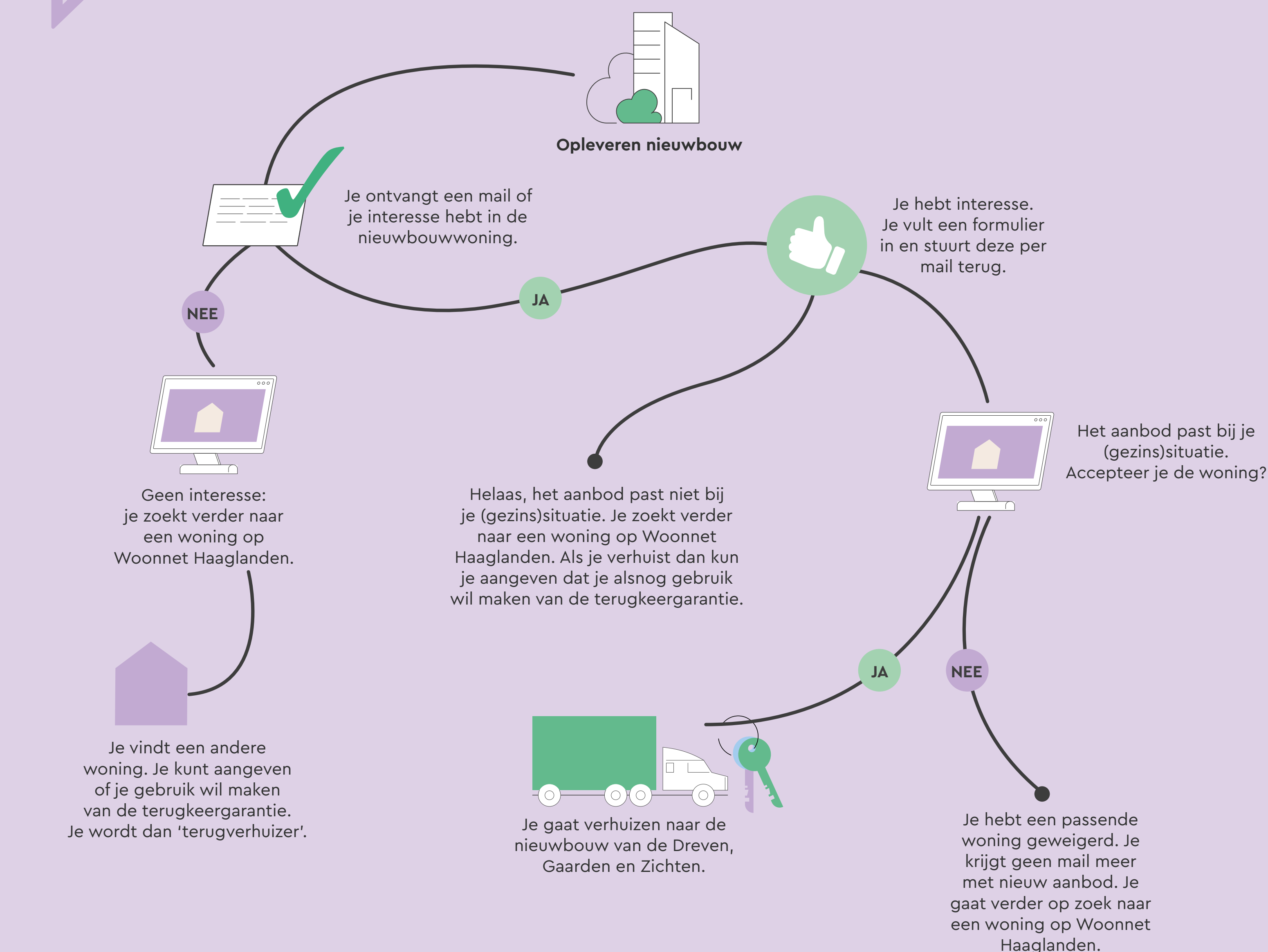


Doorverhuizen

Bekijk de stappen voor terugkeergarantie bij doorverhuizen:

Terugkeergarantie doorverhuizer:

- je verhuist direct vanuit een actiegebied met urgentieverklaring naar de nieuwbouw in de Dreven, Gaarden of Zichten.
- je hebt het keukentafelgesprek gehad en verhuist direct door naar de nieuwbouw in de Dreven, Gaarden of Zichten.

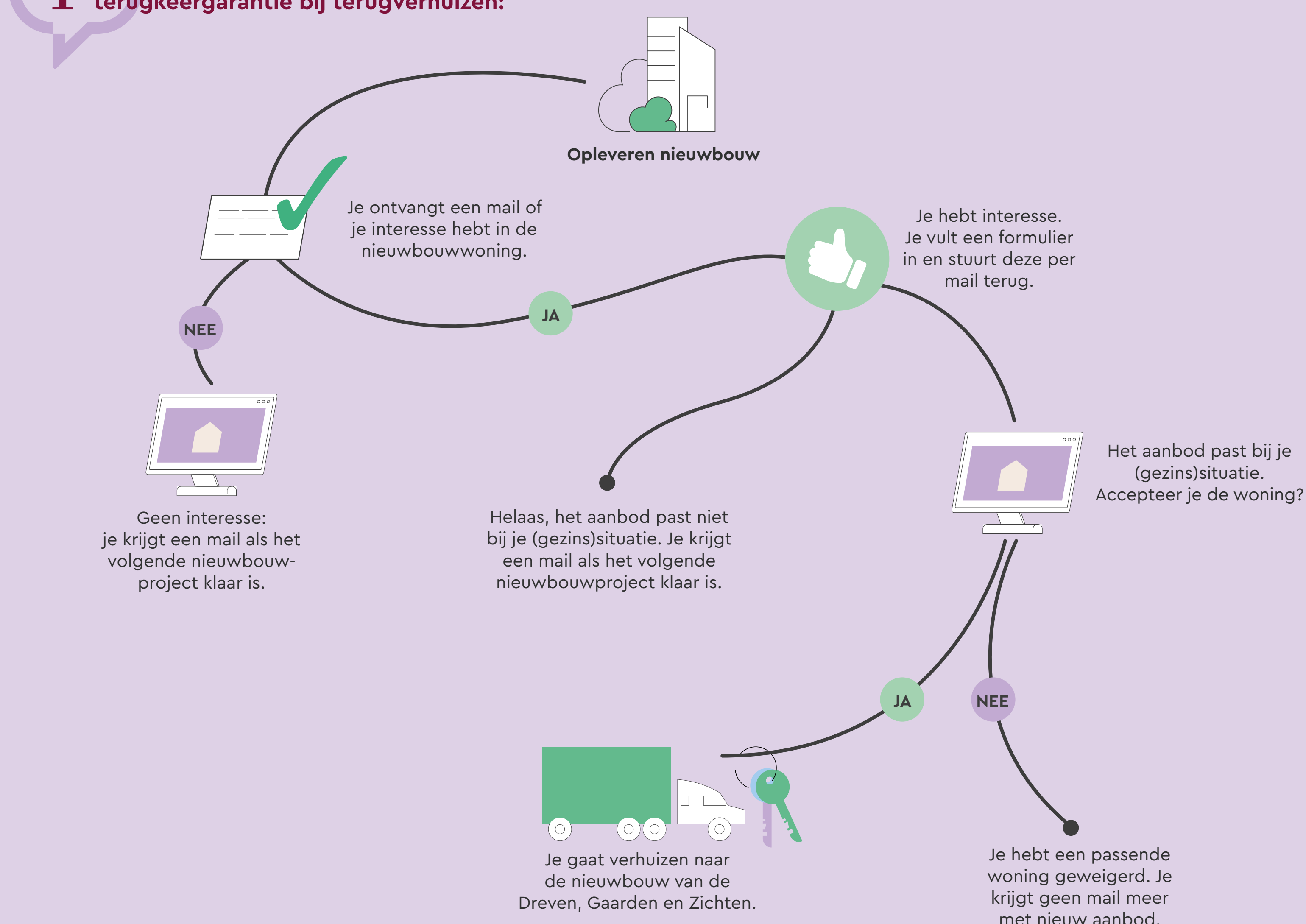


Terugverhuizer

Bekijk de stappen voor terugkeergarantie bij terugverhuizen:

Terugkeergarantie terugverhuizer:

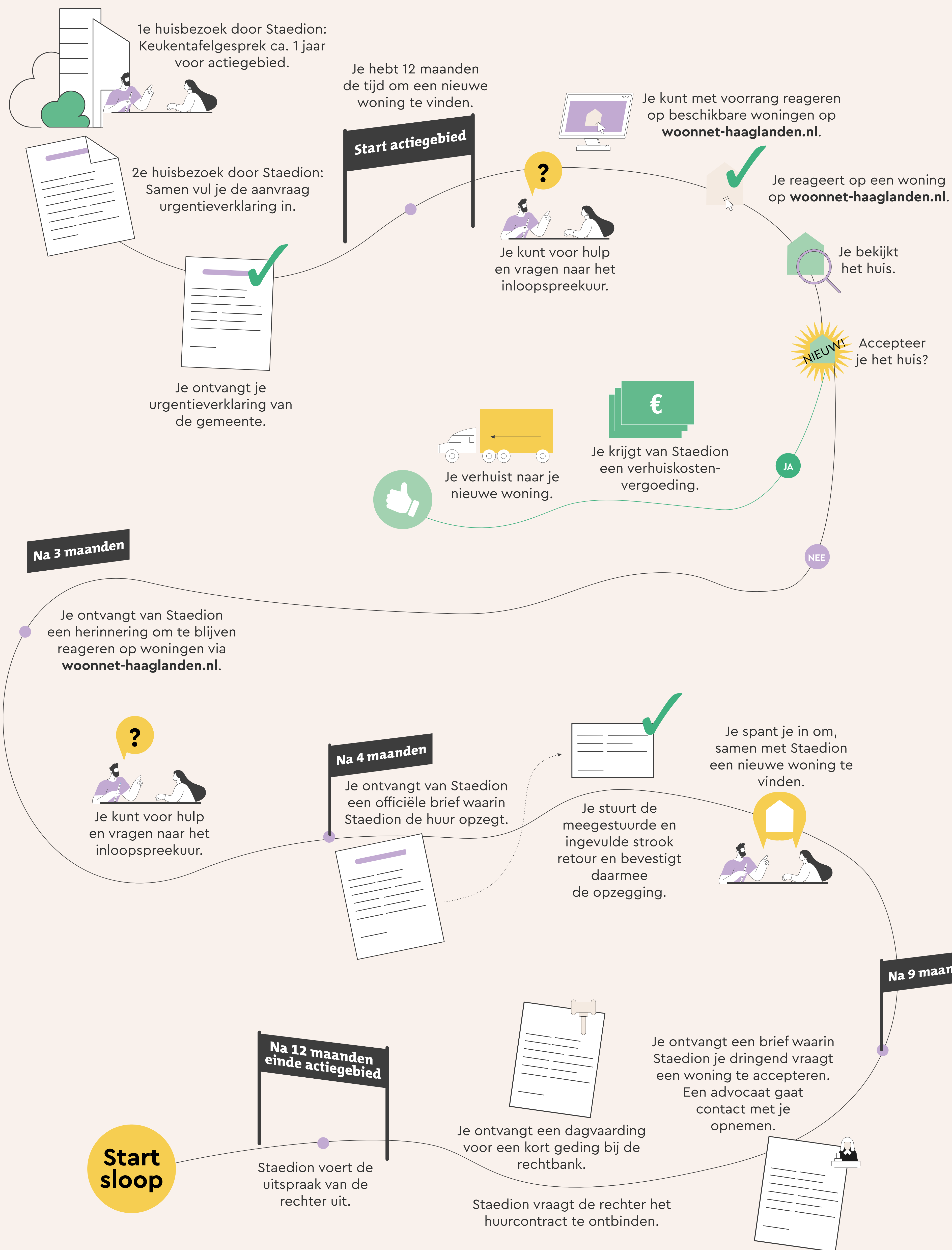
je verhuisde vanuit een actiegebied binnen de Dreven, Gaarden en Zichten en wilt terugverhuizen naar de nieuwbouw in één van de drie buurten.



Staedion blijft interesse peilen:

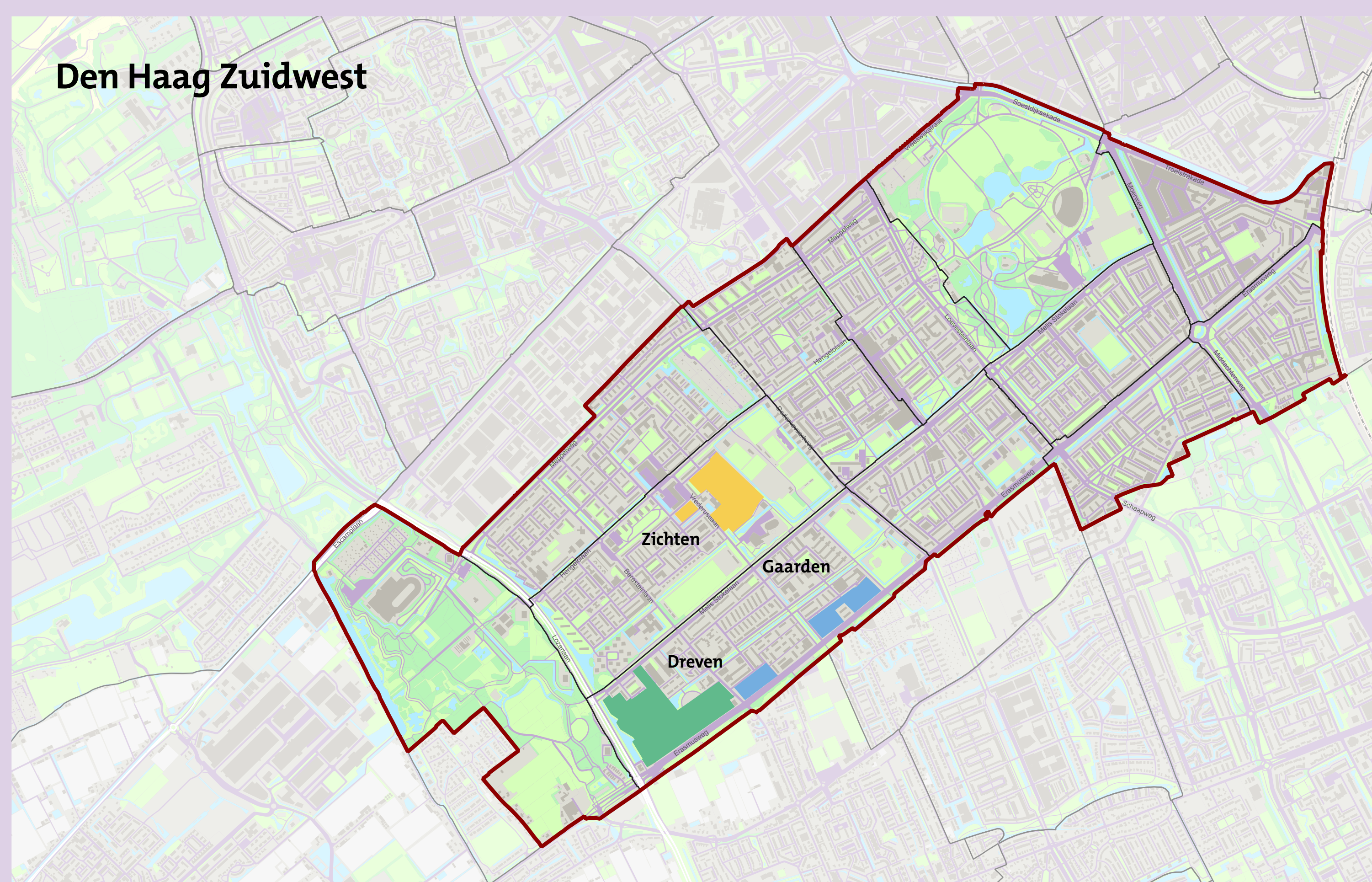
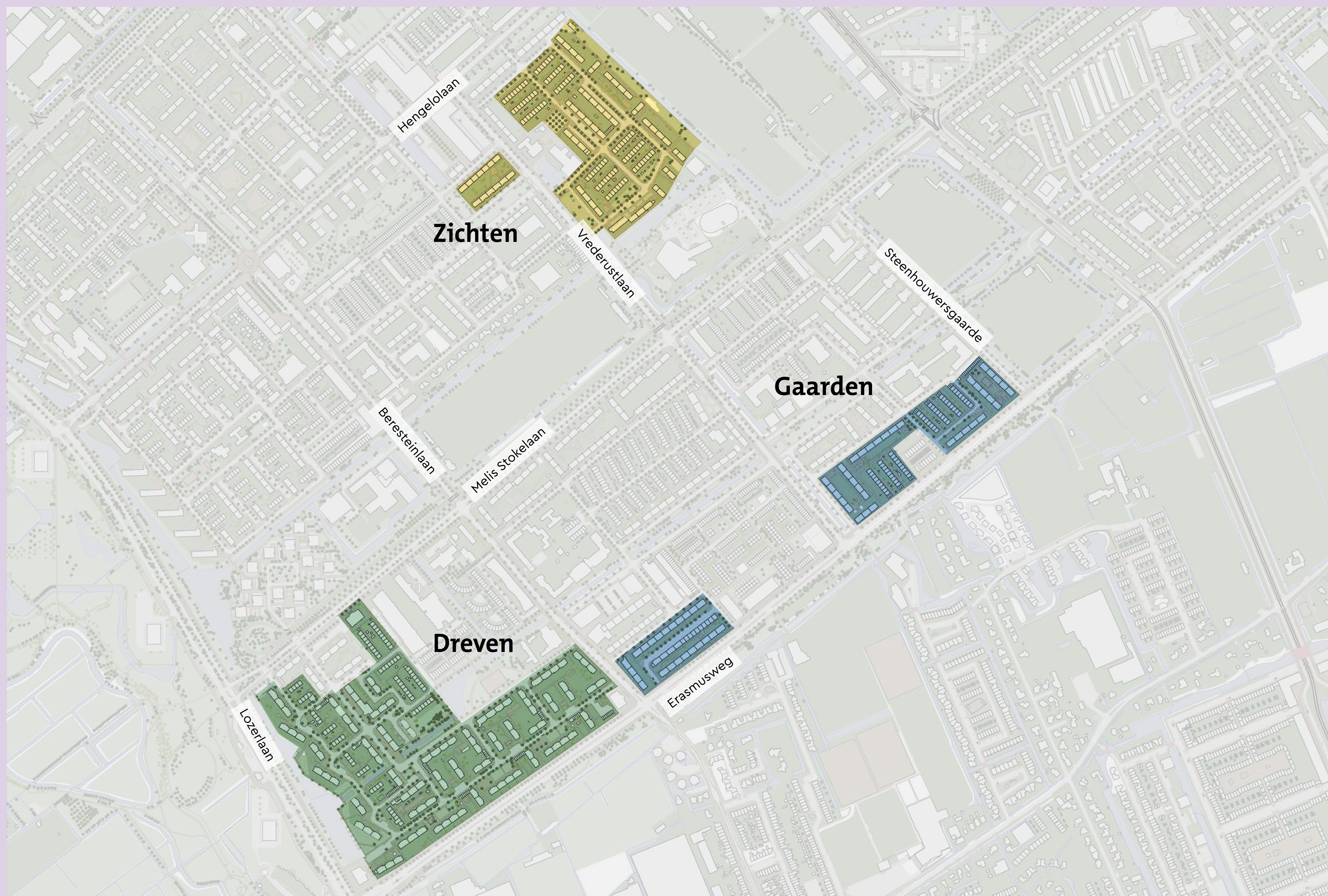
- tot er eenmalig een passend aanbod voor een woning in de nieuwbouw is gedaan,
- of tot alle nieuwbouw klaar is,
- of tot je aangeeft dat je geen interesse meer hebt in de terugkeergarantie.

Route naar een nieuw huis



De buurten Dreven Gaarden Zichten

Het gebied dat we vernieuwen tot ca. 2040



Welkom

Ontdek de toekomst
van jouw buurt!

DE
**DREVEN
GAARDEN
ZICHTEN**
DEN HAAG

Hier ontstaan
kansen, de kans
om op te groeien

Meld je aan en blijf op de hoogte!



 drevengaardenzichten.nl

Welkom

Ontdek de toekomst
van jouw buurt!

DE
DREVEN
GAARDEN
ZICHTEN
DEN HAAG



Hier ontstaan
kansen, de kans
om op te groeien

Meld je aan en blijf op de hoogte!



 drevengaardenzichten.nl